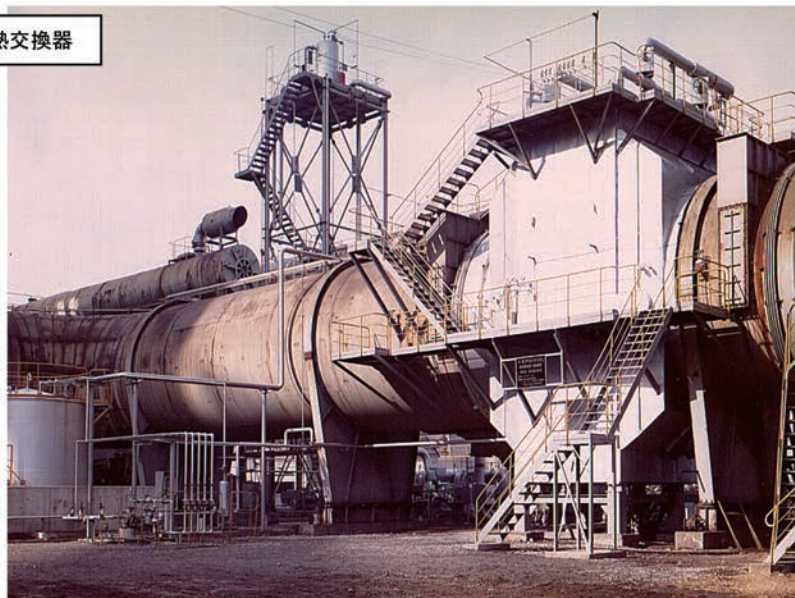




熱交換器



熱交換器エレメント交換の様子



### 省エネ効果 & 特記事項

- ◆ 熱風炉の燃焼ガスの使用量を大幅に削減。  
(5,000m<sup>3</sup> 高炉において、エネルギー量換算で約 10%削減)
- ◆ 燃料ガス使用量を変えず、燃焼温度・ドーム温度・送風温度を上昇させることにより、高炉の還元材比を低減  
(5,000m<sup>3</sup> 高炉、送風温度 100℃上昇の場合、コークス比 10kg/ton-pig 低減)
- ◆ BFG 専焼の実現により、高カロリーガス（コークス炉ガス、LPG）を使用する必要が無い。

### 導入実績または予定

国内	日本製鉄（株） 大分製鉄所（2 基）、君津製鉄所（2 基）、室蘭製鉄所 etc 神戸製鋼所、日新製鋼、etc
海外	POSCO、ILVA、萊蕪鋼鉄、etc

コンタクト先	日鉄エンジニアリング株式会社 製鉄プラント事業部 〒141-8604 東京都品川区大崎1丁目5-1 大崎センタービル Phone : +81-3-6665-2000 Fax : +81-3-6665-4847
--------	---