

キーワード

Y4

ソフト・システム

Z4

電力

E29

電気機械器具製造業

横河電機株式会社

各種ユーティリティ設備の省エネ制御コントローラ

特徴

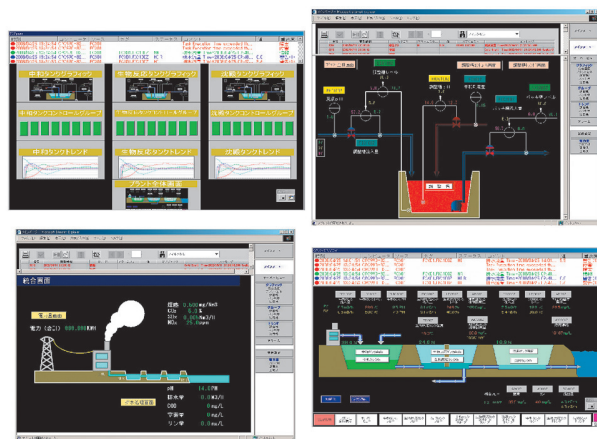
- ◆ 高信頼設計コントローラ
 - － 故障を少なくする設計、高温度範囲で長持ち設計。
 - － 二重化対応、制御を止めずに故障品交換。保守専用のツールも不要。
- ◆ どこからでも操作監視が可能
 - － Web ベース SCADA ソフト VDS, FAST/TOOLS
- ◆ エンジニアリングが簡単
 - － 国際標準ツール IEC61131-3 の採用により、エンジニアリングを短時間で効率良く構築。
 - － 高品質なプログラムの部品化により、再利用が可能。
- ◆ 他社システムとも自由に連携できるオープンなシステム
 - － 国際標準／世界標準技術を全面採用。
 - － 各種制御機器とシームレスに連携でき、システムの拡張も容易。

概要 or 原理



STARDOM™

省エネ制御コントローラ (STARDOM) は、Web ベース SCADA ソフト VDS と FAST/TOOLS (Web-based HMI and SCADA software)、そして自律型コントローラ FCN/FCJ にて基本構成されています。



VDS による監視画面の例

省エネ効果 & 特記事項

- Web ベースの操作監視は、遠く離れた複数の工場のユーティリティの管理をする際に、大変便利です。現場オペレータ向け画面からエネルギー管理者用画面までログイン／パスワードで使用者ごとに使い分けることができます。
- 大型ボイラなど高信頼性制御が必要な場合には、CPU モジュールを追加するだけで二重化システムにすることができます。
- さらに、生産設備のエネルギー需要にあわせたユーティリティの省エネルギー最適制御（設備群の相互の供給能力制御など多くの設備群をたばねた高度な省エネルギー制御）にも対応する、省エネ支援パッケージ“InfoEnergy”や、省エネ大賞受賞した空調二次ポンプ省エネ制御システム“Econo-Pilot”などの個別ソリューションを取り揃えています。

導入実績または予定

国内	主な適用分野は、電力（電力監視、ボイラ制御、コジェネ設備遠隔監視）、水（純粋製造装置、排水処理関連）、その他（工場内環境監視、エネルギーセンター遠隔監視、電気炉温度バッチ制御）など
海外	主な適用分野は、電力監視、ボイラ制御、純粋製造装置、排水処理、石油・ガス井戸元監視 など

<p>コンタクト先</p>	<p>横河電機株式会社 東京都武蔵野市中町2-9-32 Tel : 0422-52-6316 Fax : 0422-52-6619 URL : http://www.yokogawa.com/tpc/top/Yokogawa-G-Top.htm Product Detail : http://stardom.biz</p>
---------------	--