

| | | | | | | |
|-------|----|-------|----|----|-----|-----------|
| キーワード | Y3 | 装置・設備 | Z4 | 電力 | S5 | 再生可能 E |
| | | | | | E29 | 電気機械器具製造業 |

株式会社 明電舎

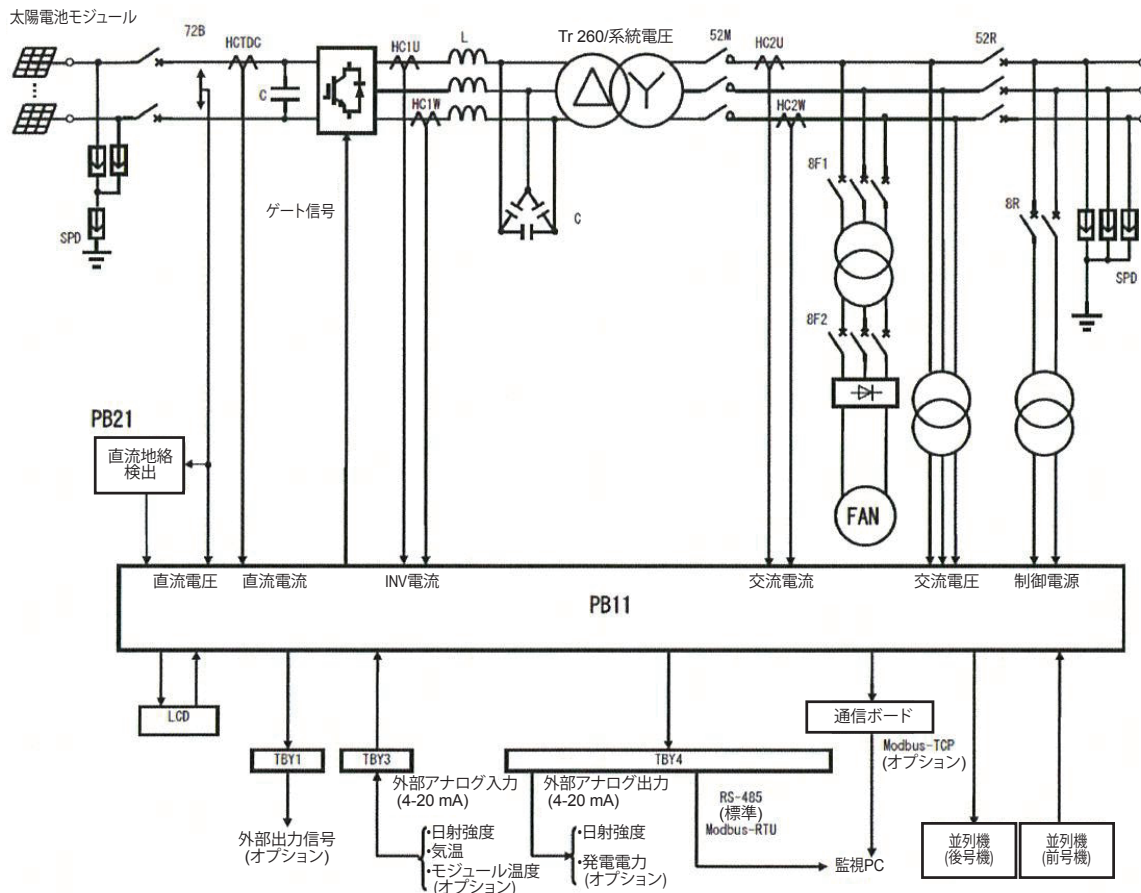
太陽光発電用インバータ

特徴

- ◆ 太陽光発電用系統連系インバータ
- ◆ 絶縁変圧器内蔵型インバータで、直流/交流を絶縁
- ◆ 低圧直流上限750Vまで使用可能なMPPT400~750Vのワイドレンジ設計(定格入力電圧500V)
- ◆ 電力変換効率96.5%(定格出力時)で、絶縁変圧器内蔵タイプでは国内トップクラス。
- ◆ 据付面積1.2m²のコンパクト設計
- ◆ 日本版FIT対応として出力抑制制御を装備
- ◆ 電力会社から要求されることのある力率一定制御(オプション)を装備
- ◆ 非常停止ボタンにより、緊急時の停止が容易。
- ◆ 雷保護として、入出力回路にSPD(ClassII)を装備。
- ◆ RS485通信(Modbus-RTU)により各社監視システムとの結合が可能
- ◆ 重耐塩地域にも対応可能な種々の屋外使用(オプション)

概要 or 原理

- ◆ 自励式電圧型電流制御PWMインバータ
- ◆ 日射強度に応じて変化する太陽電池特性の最大出力点を追従制御する (MPPT : Maximum Power Tracking)
- ◆ 絶縁変圧器内蔵により直流/交流を絶縁した安心設計

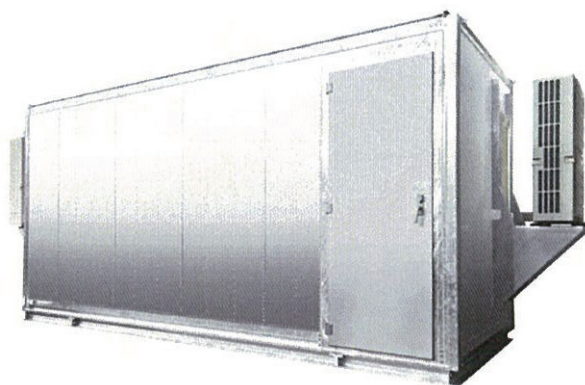




SP310-250T-FN



SP310-250T-FG



密封パッケージ型（エアコン付き）外観

省エネ効果 & 特記事項

- ◆ 太陽光をエネルギー源とするので、CO₂排出削減に貢献。
- ◆ 高い直流電圧利用と高効率インバータにより発電ロスを低減。

導入実績または予定

| | | |
|----|-------|-------------|
| 国内 | 累積導入量 | 600MW（予定含む） |
| 海外 | 累積導入量 | 65MW |

| | |
|--------|--|
| コンタクト先 | 株式会社 明電舎 新エネルギー事業推進部 電話番号: 03-6420-7057 URL: www.meidensha.co.jp |
|--------|--|